



Pearson



Evaluación Clínica de los Fundamentos del Lenguaje (CELF-5)

Eleanor Semel, Elisabeth H Wiig, Wayne Secord

La evaluación más completa para la identificación y el diagnóstico de los trastornos del lenguaje y la comunicación en niños y adolescentes de 5 a 15 años y 11 meses



www.pearsonclinical.es



Descripción:

La Evaluación clínica de los fundamentos del lenguaje-5 (CELF-5) es un instrumento clínico de aplicación individual diseñado para identificar, diagnosticar y realizar el seguimiento de los trastornos del lenguaje y la comunicación en niños y adolescentes de 5 a 15 años.

¿A quién va dirigido?

La CELF-5 pueden aplicarla logopedas, psicólogos, especialistas en educación especial y expertos en diagnóstico, con capacitación y experiencia en la aplicación individual e interpretación de tests estandarizados de lenguaje y con sólidos conocimientos de la lengua española.

Permite a los profesionales:

Evaluar los puntos fuertes y las necesidades comunicativas de los sujetos de 5 a 15 años, teniendo en cuenta las preocupaciones de los padres y profesores, abordando la posibilidad de desarrollar un plan educativo individualizado.

Obtener información para determinar si los problemas del lenguaje oral afectan a la escritura, e iniciar una colaboración con los profesores para identificar posibles dificultades en la lectura y la escritura.

Utilizar pruebas estandarizadas para identificar mejor los déficits de las destrezas lingüísticas sociales de los evaluados.

Garantizar que los objetivos de los planes individualizados se corresponden con las necesidades comunicativas de cada sujeto en concreto, así como con las expectativas curriculares y el trabajo en el aula.

Disponer de un instrumento de evaluación exhaustivo que contempla la diversidad cultural y lingüística y aborda los contenidos de la Clasificación internacional del funcionamiento de la discapacidad y de la salud (Organización Mundial de la Salud, 2001).

Nombre del test
Evaluación clínica de los fundamentos del lenguaje - 5 (CELF-5)
Autor
Elisabeth H. Wiig, Eleanor Semel y Wayne A. Secord
Aplicación
Individual
Tiempo de aplicación
Índice principal de lenguaje: 35 min. Total aplicación: variable
Edad
Entre los 5 años y los 15 años y 11 meses
Clasificación
B
Adaptación española
Departamento de I+D de Pearson Clinical & Talent Assessment
Corrección
Manual u <i>online</i>



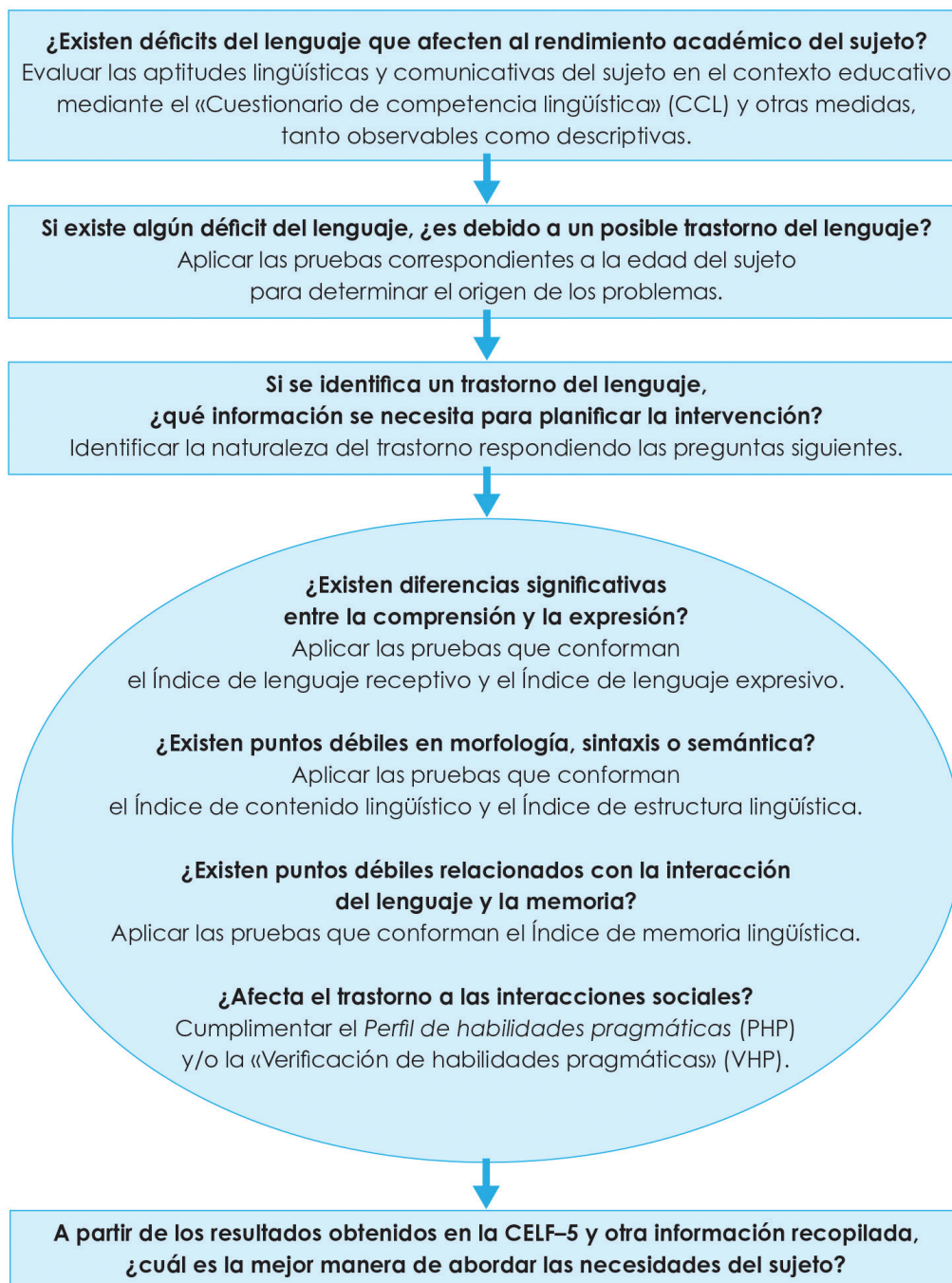
Imagen no contractual

El Juego Completo incluye:

Manual de aplicación y corrección, Manual técnico, Cuadernos de estímulos 1 y 2, Cuadernillos de anotación 1 y 2, Cuestionario de competencia lingüística y 25 usos de corrección *online* en la plataforma Q-global.

El proceso de evaluación:

La CELF-5 es un instrumento eficaz y flexible porque permite elegir y aplicar solo las pruebas que se consideren necesarias para abordar los motivos de consulta, en función del siguiente proceso de evaluación.



Descripción de las pruebas:

La batería está formada por pruebas que evalúan distintas competencias lingüísticas: semántica, léxico, morfología, sintaxis, pragmática y memoria. Además, se complementa con dos recursos, que proporcionan información sobre la comunicación y las destrezas lingüísticas en el entorno educativo y en situaciones de conversacionales reales.

Prueba/Recurso	Descripción
«Cuestionario de competencia lingüística»	Los padres (o el cuidador), el profesor y, si se considera oportuno, el sujeto valoran la interacción de este en clase y en casa, así como sus destrezas comunicativas.
Comprensión de frases	El sujeto debe señalar, en el cuaderno de estímulos, el dibujo que se corresponde con la frase que se le lee.
Conceptos lingüísticos	El sujeto debe señalar, en el cuaderno de estímulos, el dibujo o dibujos que se corresponden con la instrucción que se le da oralmente y que incluye conceptos básicos.
Morfosintaxis	El sujeto observa unos dibujos en el cuaderno de estímulos y debe completar, como corresponda, la frase que se le lee.
Palabras Relacionadas	El sujeto debe elegir, de entre las tres o cuatro palabras que se le leen, las dos que guardan más relación. A los niños de 5 a 8 años, para los doce primeros ítems del test, también se les muestran dibujos en el cuaderno de estímulos.
Ejecución de indicaciones	El sujeto debe señalar, en el cuaderno de estímulos, la figura o figuras que se corresponden con la instrucción que se le da oralmente, cuya longitud y dificultad se va incrementando.
Elaboración de frases	El sujeto observa un dibujo en el cuaderno de estímulos y debe elaborar una frase relacionada con el dibujo en la que figure(n) la(s) palabra(s) que se le lee(n).
Repetición de frases	El sujeto debe repetir la frase que se le lee.
Comprensión oral de textos	El sujeto debe responder a las preguntas que se le formulan sobre el texto que se le lee. Las preguntas se centran en la idea principal del texto, los detalles y la sucesión de los hechos; así como en información deductiva y predictiva.
Definición de palabras	El sujeto debe definir una palabra que se le lee y con la que después se forma una frase para contextualizarla.
Puzle de palabras	El sujeto debe construir dos frases semántica y gramaticalmente correctas utilizando todas las palabras, o grupos de palabras, que se le presentan visual y oralmente.
Relaciones semánticas	El sujeto debe completar la frase que se le lee, eligiendo las dos opciones semánticamente adecuadas de entre las que se le presentan visual y oralmente.
Perfil de habilidades pragmáticas	El profesional registra información sobre las destrezas lingüísticas sociales del sujeto; si es necesario, la obtiene de los padres y del profesor.
«Verificación de habilidades pragmáticas»	El profesional y el sujeto interactúan realizando una serie de actividades con el objetivo de obtener información sobre las destrezas comunicativas del sujeto en situaciones reales.

Estructura de la CELF- 5 por edades:

Las pruebas se aplican en función de la edad. A continuación se presentan las pruebas correspondientes a cada franja de edad, así como las que conforman la *Puntuación principal de lenguaje* y los *índices*, clasificadas en función del objetivo principal de la evaluación (en cursiva).

Edades 5–8	Edades 9–12	Edades 13–21
<i>Evaluación del lenguaje en el contexto</i>	<i>Evaluación del lenguaje en el contexto</i>	<i>Evaluación del lenguaje en el contexto</i>
«Cuestionario de competencia lingüística»	«Cuestionario de competencia lingüística»	«Cuestionario de competencia lingüística»
<i>Identificación de problemas, descripción de la naturaleza del trastorno, determinación de la intervención</i>	<i>Identificación de problemas, descripción de la naturaleza del trastorno, determinación de la intervención</i>	<i>Identificación de problemas, descripción de la naturaleza del trastorno, determinación de la intervención</i>
Puntuación principal del lenguaje (PPL)	Puntuación principal del lenguaje (PPL)	Puntuación principal del lenguaje (PPL)
Comprensión de frases Morfosintaxis Elaboración de frases Repetición de frases	Palabras relacionadas Elaboración de frases Repetición de frases Relaciones semánticas	Elaboración de frases Repetición de frases Comprensión oral de textos Relaciones semánticas
Índice de lenguaje receptivo (ILR)	Índice de lenguaje receptivo (ILR)	Índice de lenguaje receptivo (ILR)
Comprensión de frases Palabras relacionadas Ejecución de indicaciones	Palabras relacionadas Ejecución de indicaciones Relaciones semánticas	Palabras relacionadas Comprensión oral de los textos Relaciones semánticas
Índice de lenguaje expresivo (ILE)	Índice de lenguaje expresivo (ILE)	Índice de lenguaje expresivo (ILE)
Morfosintaxis Elaboración de frases Repetición de frases	Elaboración de frases Repetición de frases Puzle de palabras	Elaboración de frases Repetición de frases Puzle de palabras
Índice de contenido lingüístico (ICL)	Índice de contenido lingüístico (ICL)	Índice de contenido lingüístico (ICL)
Conceptos lingüísticos Palabras relacionadas Ejecución de indicaciones	Palabras relacionadas Comprensión oral de los textos Definición de palabras	Palabras relacionadas Comprensión oral de los textos Puzle de palabras
Índice de estructura lingüística (IEL)	Índice de estructura lingüística (IEL)	Índice de estructura lingüística (IEL)
Comprensión de frases Morfosintaxis Elaboración de frases Repetición de frases	Ejecución de indicaciones Elaboración de frases Repetición de frases	Ejecución de indicaciones Elaboración de frases Repetición de frases
<i>Evaluación de las destrezas comunicativas sociales</i>	<i>Evaluación de las destrezas comunicativas sociales</i>	<i>Evaluación de las destrezas comunicativas sociales</i>
Perfil de habilidades pragmáticas «Verificación de habilidades pragmáticas»	Perfil de habilidades pragmáticas «Verificación de habilidades pragmáticas»	Perfil de habilidades pragmáticas «Verificación de habilidades pragmáticas»

Propiedades psicométricas:

Muestra de tipificación

Para asegurar que la muestra fuera lo más representativa posible, se estratificó en función de las siguientes variables: sexo, edad y nivel educativo de los padres.

La muestra de tipificación estuvo compuesta por 922 sujetos de edades comprendidas entre los 5 y 15 años y 11 meses, repartidos en 11 grupos de edad. La muestra incluyó 436 mujeres (47.3 %) y 486 varones (52.7 %).

Fiabilidad y Validez

- Estudios con grupos especiales “Trastorno del lenguaje”, “Trastorno del aprendizaje con dificultades en la lectura y/o en la expresión escrita” y “Trastorno del espectro autista”.
- Estudios de validez con otras pruebas como CELF-4, PPVT-3 Y EVT-2.

Interpretando la CELF-5:

La CELF-5 cuenta con 12 puntuaciones escalares, correspondientes a las 12 pruebas, y 6 puntuaciones compuestas. Además, permite obtener otros tipos de puntuaciones.

Puntuaciones escalares:

Las puntuaciones escalares permiten comparar el rendimiento de un sujeto con el rendimiento de los sujetos de la misma edad de la muestra de tipificación.

Puntuaciones compuestas:

Las puntuaciones compuestas que ofrece la CELF-5 son la Puntuación principal de lenguaje y los índices (Índice de lenguaje receptivo, Índice de lenguaje expresivo, Índice de contenido lingüístico, Índice de estructura lingüística e Índice de memoria lingüística). Las pruebas que contribuyen a cada puntuación compuesta dependen de la edad del sujeto.

Percentiles:

Los percentiles indican la posición del sujeto en relación con otros sujetos de la misma edad de la muestra de tipificación.

Puntuación de edad equivalente:

La puntuación de edad equivalente indica la edad, en años y meses, en que una determinada puntuación se corresponde con la puntuación media de ese grupo de edad.

Valores de desarrollo:

Los valores de desarrollo son una puntuación objetiva que permite medir los cambios en el rendimiento del sujeto en distintas aplicaciones de la CELF-5 a lo largo del tiempo.

Puntuación con referencia a un criterio (VHP):

El recurso «Verificación de habilidades pragmáticas» es una medida con referencia a un criterio; es decir, el rendimiento del sujeto se define en relación con una puntuación de corte en vez de mediante una puntuación escalar o compuesta. Las puntuaciones con referencia a un criterio permiten comparar el rendimiento del sujeto con el rendimiento estándar (criterio).



Posibilidad de corrección *online*.

Ahorre tiempo y minimice errores con la corrección *online* de la CELF-5 en la plataforma Q-global.

Utilizando Q-global puede corregir desde cualquier ordenador conectado a Internet. La corrección *online* permite organizar rápida y cómodamente la información, calcular las puntuaciones, así como presentar los resultados de una forma detallada y precisa.

Con la corrección *online* de la CELF-5 podrá:

- Generar las puntuaciones de forma automática.
- Obtener resultados precisos y detallados.
- Organizar la información de una forma rápida.

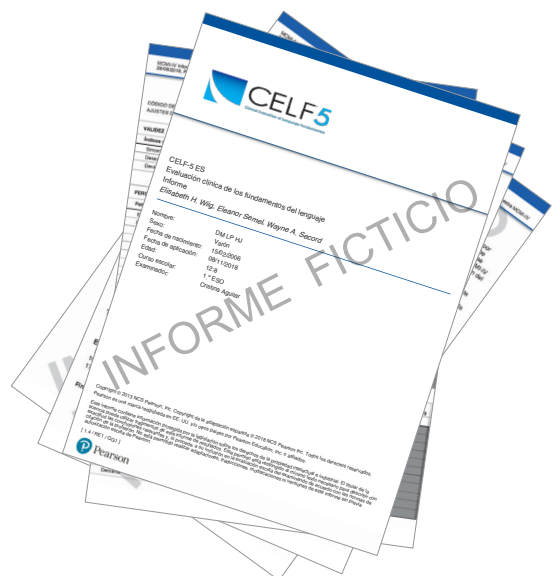


CELF-5: Informe de resultados

El informe de la CELF-5:

- Convierte de forma automática las puntuaciones directas de las pruebas en puntuaciones escalares.
- Calcula las sumas de puntuaciones escalares y las convierte en puntuaciones compuestas (índices y Puntuación principal del lenguaje).
- Proporciona un breve informe narrativo.
- Calcula las puntuaciones que permiten comparar el rendimiento entre índices.
- Presenta los resultados mediante tablas y gráficos de puntuaciones.

- Proporciona la respuesta a los recursos “Cuestionario de competencia lingüística” y “Verificación de habilidades pragmáticas”.





Ideal para la identificación y el diagnóstico de los trastornos del lenguaje y la comunicación.

Tel: +34 913 828 300 | pearsonclinical.es



www.pearsonclinical.es